

INFORMACE O VOZIDLE

Typ kola:	OCELOVÁ KOLA
Značka vozidla:	KIA
Model:	SPORTAGE (NQ5e) od 2022.01
Motorizace:	1.6 T-GDI 110kW 1598ccm
Schválení vozidla	e4*2018/858*00079* Vmax=182km/h
TPMS	Přímý
Spárovací metoda:	AUTO-SELF



INFORMACE O TPMS SENZORU

Senzor:	ALCAR Sensor Plug&Drive 5.2
Obj. číslo:	S5A105
Montážní utahovací moment:	5.50/1.10/0.25 Nm*
Ventilek:	Kov

* Nm matice / senzor ventilu / tělo ventilu

INFORMACE O KOLE

Značka kola:	ALCAR STAHLRAD
Design kola:	9104
Obj. číslo:	9104
Velikost kola:	7 x 17"

POSTUP MONTÁŽE SENZORU

1. Tento senzor je připraven k použití a není třeba jej programovat. Ověřte funkčnost senzoru pomocí TPMS diagnostiky před montáží do disku.
2. Namontujte senzory uvnitř disku a poté nasadte pneumatiku.
3. Před nasazením disků na vozidlo ověřte znovu funkčnost senzorů pomocí TPMS diagnostiky. 4) Po montáži disků na vozidlo, začněte se spárováním senzorů s daným vozidlem.

S kompatibilním TPMS zařízením, může být vytvořen klon OE senzoru. Metoda přečtení již není třeba. Pokyny výrobce jsou plně platné a vždy je dodržujte!



INFORMACE KE SPÁROVÁNÍ PROSTŘEDNICTVÍM AUTO-SELF (RPC-2; POUZE KDYŽ SÉRIOVĚ 52940 BV100)

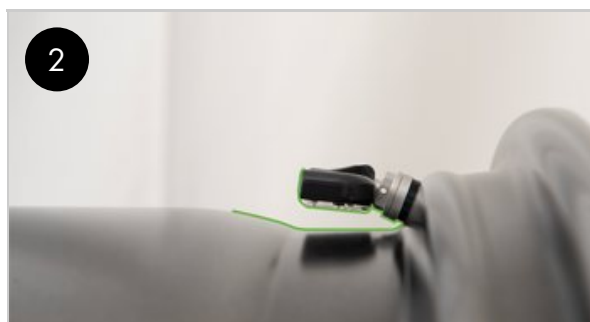
1. Ujistěte se, že jsou všechny pneumatiky nafouknuté na tlak uvedený na štítku pneumatiky. Pro načtení nových ID senzorů se musí s vozidlem jet rychlostí přes 20 km/h minimálně po dobu 15 minut
2. Vozidlo musí být v pohybu alespoň 15 minut při rychlosti nad 20km/h, pro naučení nových senzorových ID.

POSTUP PŘI MONTÁŽI KAŽDÉHO SENZORU

Dbejte pokynů výrobce a vždy se jimi řiďte! Montáž mohou provádět pouze proškolení odborníci.



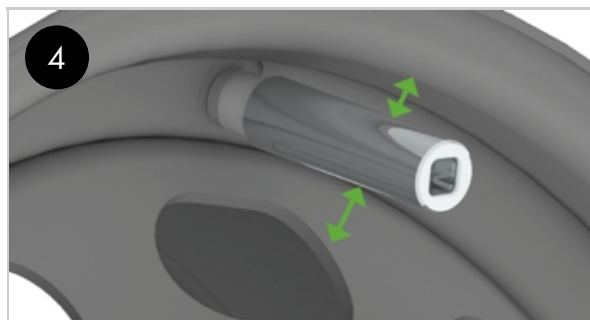
1 Kontakt mezi těsněním a ráfkem. Těsnění musí být na úrovni kapsy ventilu.



2 Nutná minimální vzdálenost mezi pouzdem snímače a ráfkem.



3 Nutná minimální vzdálenost mezi čelem snímače a ráfkem.



4 V případě kovového ventilu (clamp in): Nutná minimální vzdálenost mezi převlečnou maticí a ráfkem.